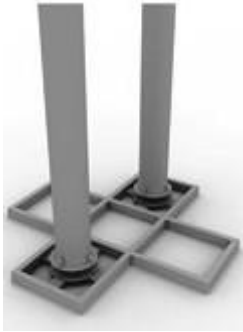
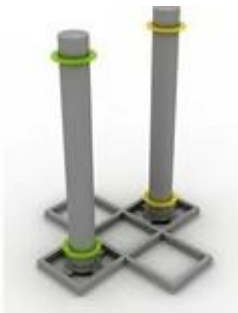


## ДВОЙНЫЕ КАЧЕЛИ

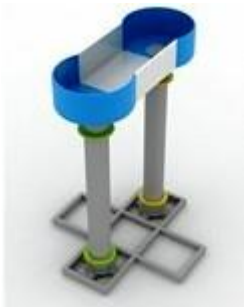
1. Проведите провод питания через отверстие и закрепите опору шурупами.



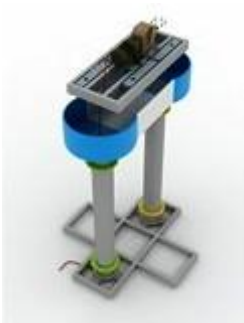
2. Наденьте кольца на опору.

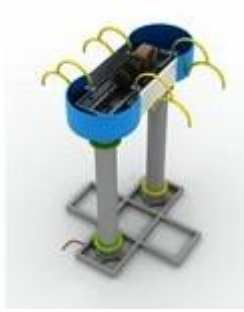


3. Наденьте верхний футляр.



4. Поместите мотор в верхний футляр и вытащите провод питания.





5. Закрепите изогнутую трубку шурупами.

6. Закрепите шурупами верхний колпачок и мотор.

7. Соедините вместе нижний провод питания и верхний провод питания в верхнем колпачке.



8. Присоедините главную трубу (неизменяемая высота).



9. Наденьте на опору покрытие с молнией.



10. Поставьте основание.



11. Закрепите шурупами.

кольца

12. Закрепите шары.

13. Включите питание.

